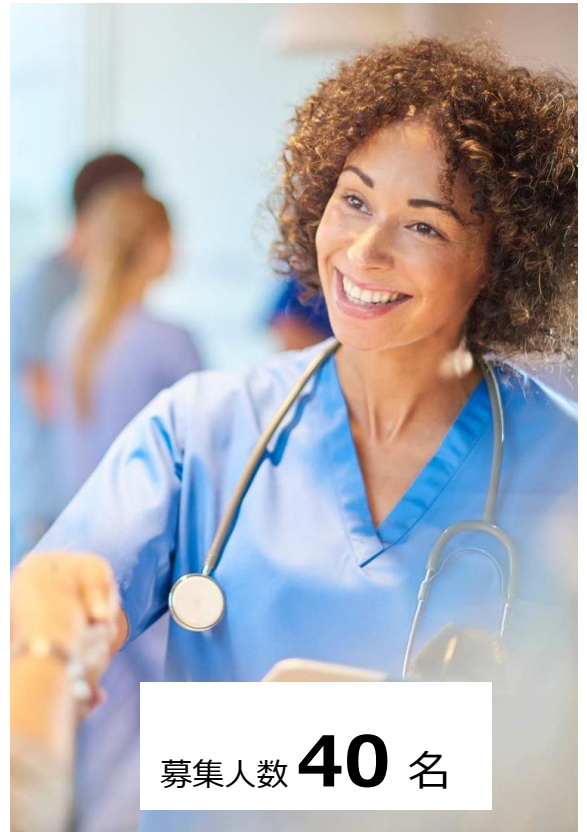


採血にご協力いただける 健康な方を募集しています!

プラズマローゲンは酸化ストレスによる障害から脳や体を守っている重要な物質です。

*感染症、がん、心筋梗塞、動脈硬化症、腎機能障害、また認知症、パーキンソン病、自閉症、うつ病などの脳疾患は酸化ストレスと関連していると言われています。

血中プラズマローゲン濃度と病気の間関係を見ていくうえで健常者の値は重要な基準値となります。今回の採血は、プラズマローゲンと様々な病気に関する研究の発展に寄与しますので、皆様のご協力をお願いいたします。



募集人数 **40** 名

■ 研究実施期間

2024年2月16日～2025年10月31日

定員になり次第、終了となりますのでご了承ください。

負担軽減費(交通費含)として **1万円** をお支払いいたします。

■ ご参加いただける方

- 年齢 20～65 歳の男女
- 日常生活に制限がなく、社会活動に従事している方
- 過去 1 年以内に健康診断を受けた方で健康な方
- 研究参加の同意が得られる方
- 火曜日～土曜日、ブックスクリニック福岡へ 1 回来院が可能な方(所要時間 30～60 分)

■ 除外基準

- 過去 1 年以内の健康診断において、肥満、高血圧、糖尿病、脂質異常症、心臓病、その他の異常を指摘された方
- 通院中あるいは薬剤治療中の方
- プラズマローゲンサプリメント内服中の方
- 気分調査票 POMS2、脳疲労16カ条チェックシート、あるいは臨床血液検査により健常ではないと判断された方

お申込み方法、ご予約とご来院については裏面をご覧ください。

【実施医療機関】 医療法人社団ブックス ブックスクリニック福岡

〒812-0025 福岡市博多区店屋町 6-18 ランダムスクウェアビル 6F
TEL092-283-6852 FAX 092-283-6854

●正常者ボランティアのお申込方法

お電話、FAX、メールでご連絡が可能です。

お電話の際、【正常者ボランティア希望】をお伝えください。

火曜日～土曜日 14:00～17:00 のお時間をお願いいたします。

また、FAX、メールの方は、担当者より折返しのご連絡をいたしますので、下記内容をご記入の上お申し込みをお願いいたします。

(※)お申し込みの際、1年以内の健康診断の結果を確認させていただきます。
健診結果の内容によってはお断りさせて頂くこともございますので
ご理解の程、何卒よろしくお願い申し上げます。

お名前	
ふりがな	
生年月日	
住所	
お電話・FAX	
メールアドレス	
その他ご質問など	

●ボランティア参加の流れ

お申込み ➡ 予約日を調整 ➡ 来院・研究のご説明と同意・診察・検査（1回のみ）の来院
検査内容:心理チェック、バイタル、自律神経検査、一般採血とプラズマローゲン採血がございます。

●当日ご持参いただくもの

- ① 健康診断の結果票
- ② 保険証もしくは身分証明のわかるもの
- ③ 印鑑(負担軽減費)領収書に押印のため

当日は5時間以上お食事を抜いてお越しください。
お水・お茶などの水分は摂って頂いて構いません。



場所:グリーンの外観のビル。1階はファミリーマート(大賀薬局)が入っております。
専用駐車場はございませんので近隣の駐車場をご利用ください。

【実施医療機関】医療法人社団ブックス ブックスクリニック福岡 担当:中村

〒812-0025 福岡市博多区店屋町 6-18 ランダムスクウェアビル 6F

TEL092-283-6852 FAX 092-283-6854

メール fukuoka@boocsclinic.com <https://www.boocsclinic.com/fukuoka/>